

SISTEMA GENERAL DE COMUNICACIONES Y TRANSPORTES

IDENTIFICACIÓN PGOU

Denominación	Plano/ Hoja	Nombre
SG-SNU-CH.2	P.2.1 / 4, 7	" VARIANTE DE CHURRIANA "

IDENTIFICACIÓN POTAUM

Denominación	Plano/ Hoja	Nombre
a.3- EJES RADIALES	Ordenación O1	VARIANTE DE CHURRIANA- PLATAFORMA RESERVADA

CARACTERÍSTICAS

Código	Sup (m ²)	Uso	Clasificación del suelo
SG-SNU-CH.2	73.130	VIARIO	SUELO NO URBANIZABLE

Superficie total	73.130
------------------	--------

CONDICIONES GENERALES PARA SU DESARROLLO

SITUACIÓN Y AMBITO

Sistema General de interés metropolitano y municipal del área de Churriana cuyo trazado discurre por los terrenos de la Base Aérea Militar, bordea el Sistema General Aeroportuario acabando antes de los sectores de suelo urbanizable SUS-CH.6 y SUS-CH.7 para conectar posteriormente mediante enlace con el Vial Distribuidor (Eje Radial del Sistema General Viario Metropolitano) y con el acceso norte al Aeropuerto.

DETERMINACIONES

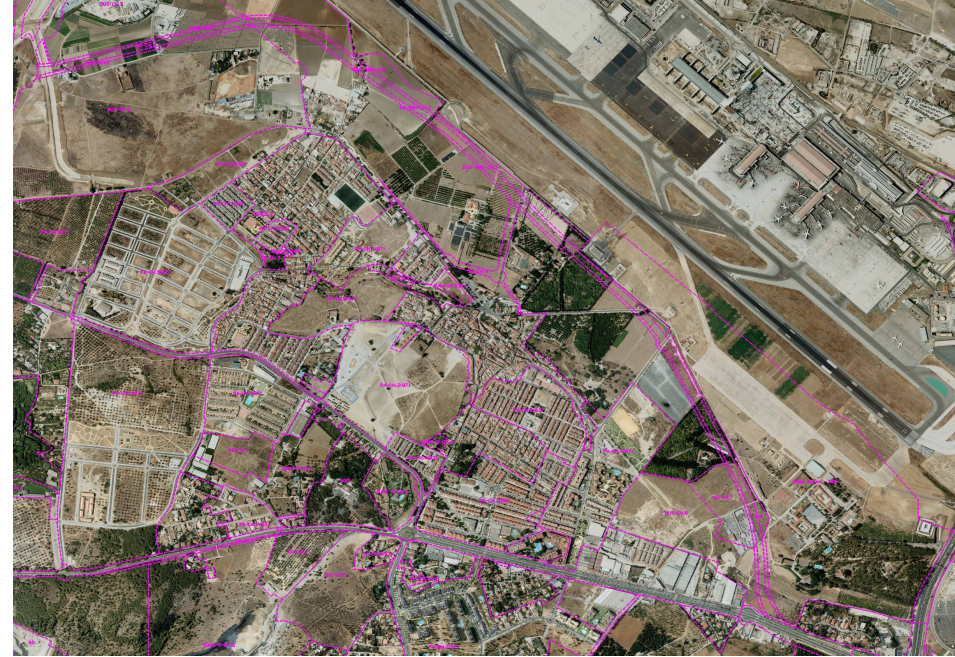
De carácter general

- La finalidad de este sistema general es contribuir a la mejora de la movilidad dentro del Área Metropolitana y del núcleo de Churriana, facilitando los desplazamientos de la Aglomeración, permitiendo la circunvalación del núcleo urbano.
- El desarrollo de las determinaciones de ordenación de este vial se realizará mediante el correspondiente Proyecto de Trazado Viario, definiendo los contenidos técnicos de las obras necesarias para la ejecución del vial. Este Proyecto, aunque podrá desarrollarse por fases, deberá contemplar el trazado de toda la circunvalación propuesta, incluyendo la plataforma reservada prevista en el POTAUM.

De carácter particular

- El diseño de la sección viaria tendrá en cuenta la diferenciación de tráficos de paso, tráficos urbanos y los accesos e intersecciones.

LOCALIZACIÓN



PLANO DE CALIFICACIÓN

